

№ 3-16585 от 03.12.2021

Директору фонда
Капитального ремонта
МКД ВО

О.Г.Теплякову

КОПИЯ Руководителю управления
жилищно-коммунального
хозяйства г.Воронеж

Д.В.Соломаха

КОПИЯ Руководителю Управы
Центрального района
г. Воронеж

И.Н.Шенной

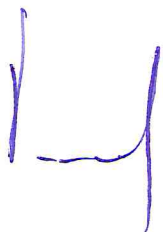
Уважаемый Олег Геннадьевич!

Управляющая компания АО «УК Центрального района» просит Вас в срочном порядке произвести ремонт кровли МКД №9 по пл.Ленина.

При обследовании сотрудниками подрядной организации выявлены следующие нарушения, которые возникли при проведении капитального ремонта :
Стропильная система недостаточно жёстко закреплена к мауэрлату, что способствует излишней подвижности стропильных ног. Концы стропил напрямую упираются в кирпичную кладку карниза, нагрузка распределяется точечно, а не равномерно, что создаёт избыточное давление на карниз. В результате , данные нарушения напрямую повлияли на обрушение штукатурного слоя и части кирпичной кладки с фасада, что создаёт угрозу жизни и здоровью граждан, проходящих под карнизной частью МКД.

Приложение на 4л. в 1 экз. Акт обследования фасада МКД №9 по пл.Ленина

Директор



Д.С. Остапенко



« 03 » _____ 2021 г.

АКТ

технического обследования кровли и фасада МКД №9 по ул. Ленина

Основание

Обрушение штукатурного слоя и части кирпичной кладки.

Составлен комиссией: Инженер ПТО Ртищев К.В.
Инженер Жуков С.В.

В результате проверки установлено: обследовано состояние кровли и фасада МКД №9 по ул. Ленина. Выявлены следующие нарушения:

- ① Стропильная система недостаточно жестко закреплена к мауэрлату, наблюдается шумящая подвижность стропил.
- ② Концы стропил напрямую упираются в кирпичную кладку карниза, нагрузка распределяется точечно, не равномерно, что создаст избыточное давление на кирпичную кладку карниза (Фото №1 и №2)
- ③ На кирпичной кладке карниза наблюдаются многочисленные трещины (Фото №3)

Члены комиссии: Ртищев К.В. [подпись]
Жуков С.В. [подпись]

С актом ознакомлен « 03 » декабря 2021 г.



Фото №1. Примыкание стропильных ног к кирпичной кладке



Фото №2. Примыкание стропильных ног к кирпичной кладке

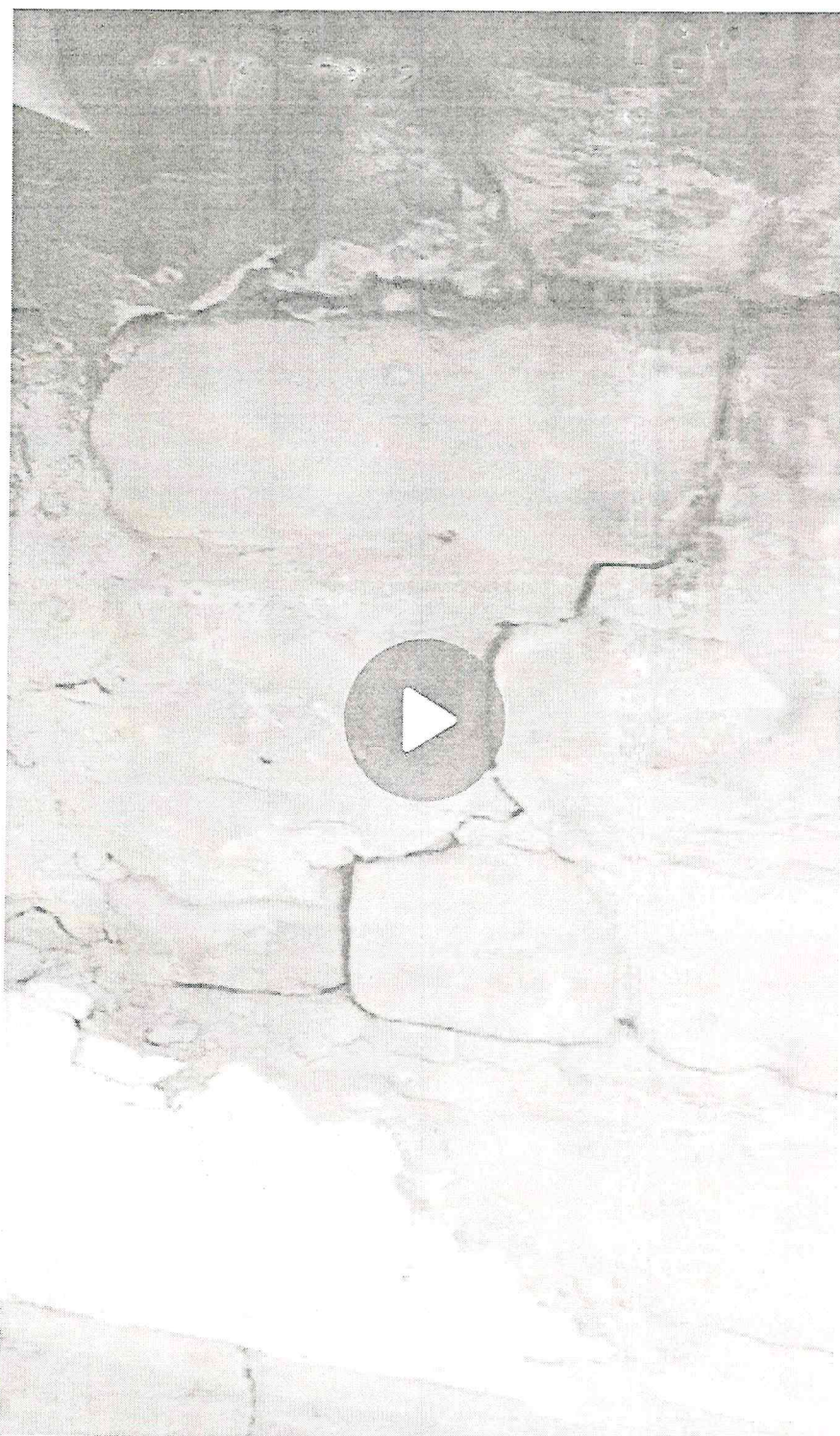


Фото №3. Трещины кирпичной кладки карниза